

# TABLEAU DE BORD

# INDICATEURS DU CNIEL

## PERFORMANCE ÉCONOMIQUE ET SOCIALE

Dans le cadre de son plan de filière France Terre de Lait, le Cniel dote la filière d'un tableau de bord d'indicateurs économiques pour l'ensemble de ses acteurs.

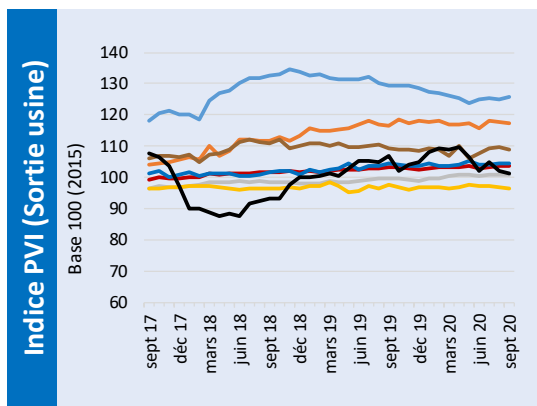
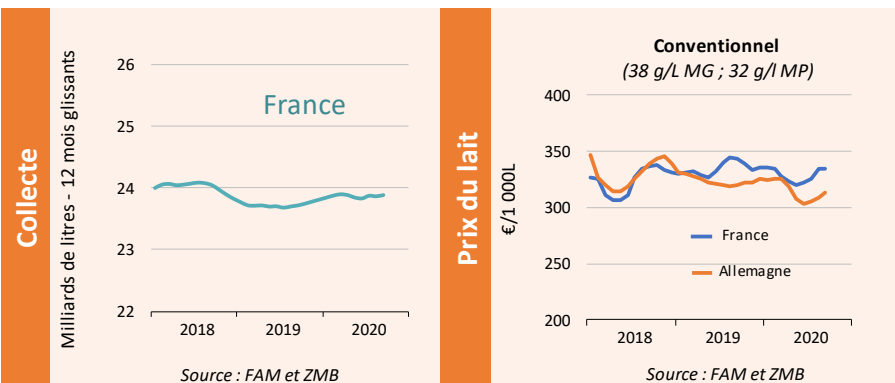
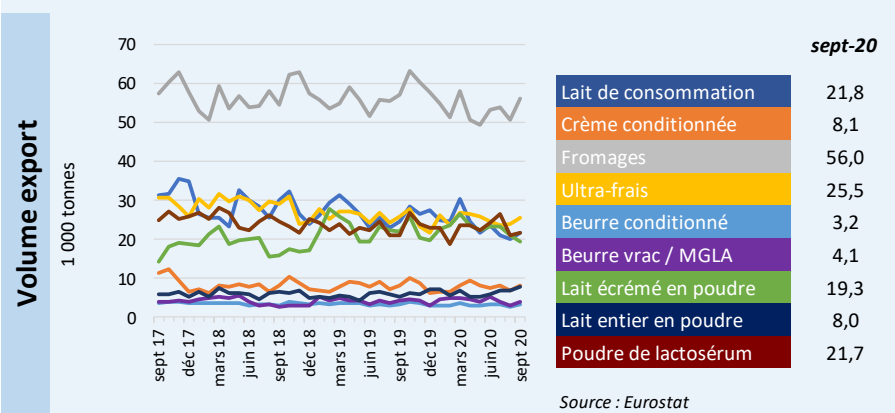
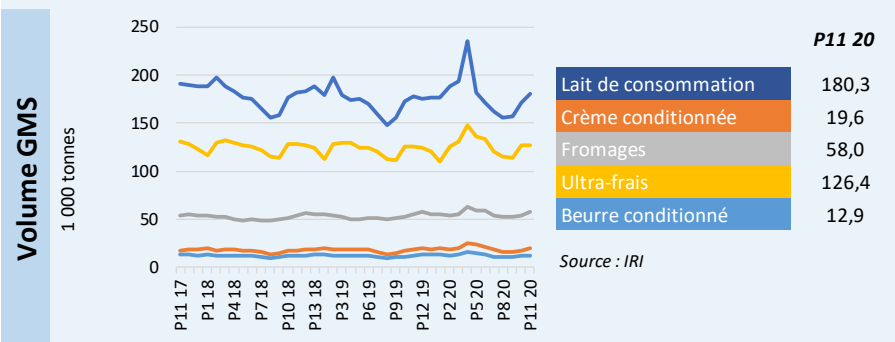
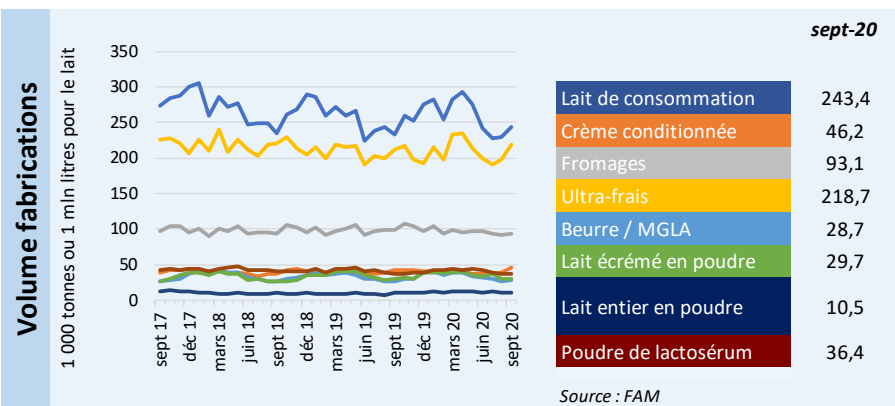
Celui-ci doit permettre à chacun de disposer d'informations économiques fiables et communes et créer des conditions de négociations commerciales plus transparentes, réactives et source d'équité entre les acteurs.



**France**terrede**LAIT**

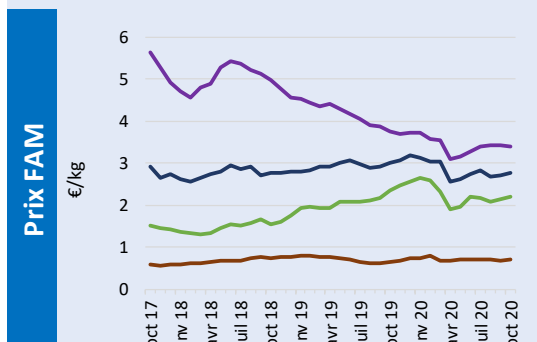


# TABLEAU DE BORD INDICATEURS



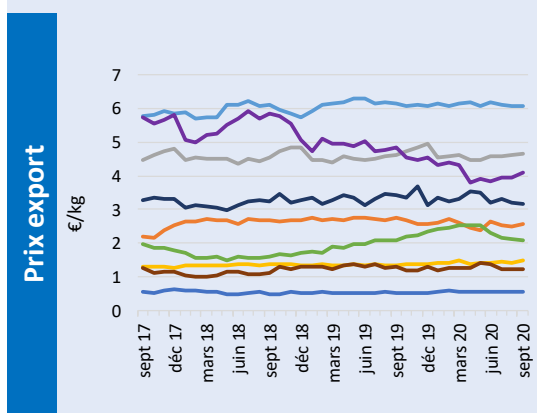
|                                  | sept-20 | juil 20 - sept 20 | oct 19 - sept 20 |
|----------------------------------|---------|-------------------|------------------|
| pour GMS                         | 103,5   | 103,4             | 103,2            |
| Lait de consommation             | 104,6   | 104,4             | 104,1            |
| Crème conditionnée               | 117,2   | 117,7             | 117,5            |
| Fromages                         | 101,0   | 101,0             | 100,2            |
| Ultra-frais                      | 96,4    | 96,8              | 96,8             |
| Beurre conditionné               | 125,6   | 125,4             | 126,6            |
| pour grossistes et restaurateurs | 108,8   | 109,2             | 108,6            |
| pour clients industriels         | 101,4   | 102,7             | 105,3            |

Source : INSEE



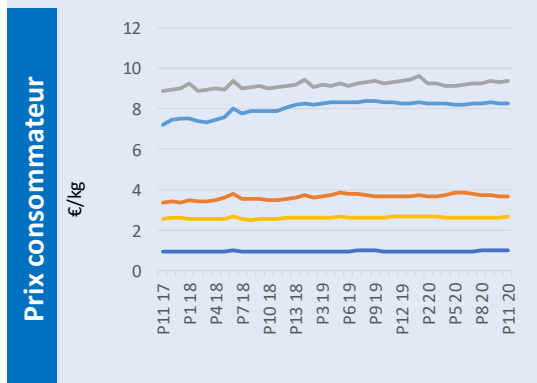
|                       | oct-20 | août 20 - oct 20 | nov 19 - oct 20 |
|-----------------------|--------|------------------|-----------------|
| Beurre vrac / MGLA    | 3,40   | 3,42             | 3,46            |
| Lait écrémé en poudre | 2,20   | 2,14             | 2,27            |
| Lait entier en poudre | 2,77   | 2,71             | 2,86            |
| Poudre de lactosérum  | 0,70   | 0,69             | 0,71            |

Source : FAM



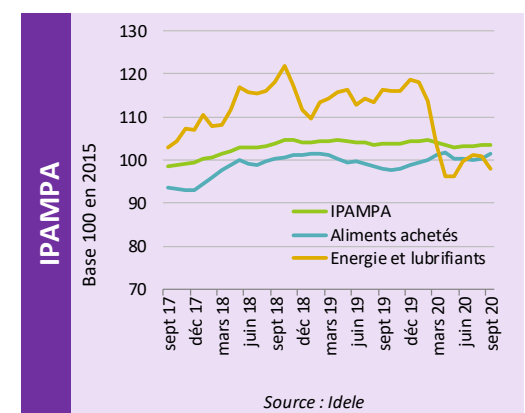
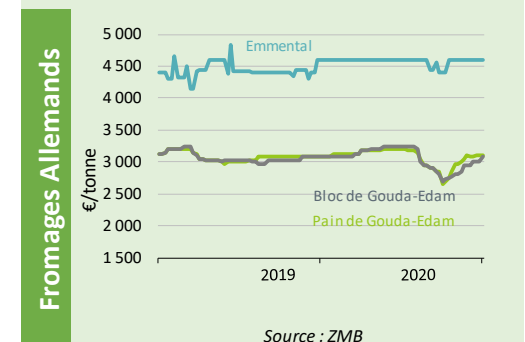
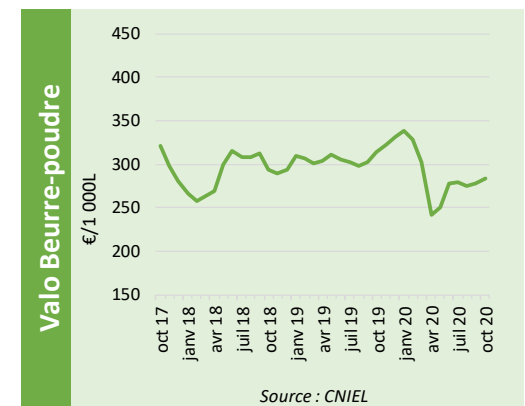
|                       | sept-20 | juil 20 - sept 20 | oct 19 - sept 20 |
|-----------------------|---------|-------------------|------------------|
| Lait de consommation  | 0,57    | 0,56              | 0,55             |
| Crème conditionnée    | 2,58    | 2,54              | 2,57             |
| Fromages              | 4,64    | 4,61              | 4,64             |
| Ultra-frais           | 1,48    | 1,44              | 1,41             |
| Beurre conditionné    | 6,08    | 6,09              | 6,11             |
| Beurre vrac / MGLA    | 4,08    | 4,00              | 4,17             |
| Lait écrémé en poudre | 2,09    | 2,12              | 2,33             |
| Lait entier en poudre | 3,15    | 3,22              | 3,32             |
| Poudre de lactosérum  | 1,23    | 1,24              | 1,27             |

Source : Eurostat



|                      | P11 20 | P9 20 - P11 20 | P12 19 - P11 20 |
|----------------------|--------|----------------|-----------------|
| Lait de consommation | 0,97   | 0,98           | 0,97            |
| Crème conditionnée   | 3,64   | 3,68           | 3,73            |
| Fromages             | 9,38   | 9,34           | 9,30            |
| Ultra-frais          | 2,69   | 2,65           | 2,64            |
| Beurre conditionné   | 8,23   | 8,26           | 8,25            |

Source : IRI



# TABLEAU DE BORD INDICATEURS - MENSUEL

- Tous produits laitiers
- Lait de consommation
- Crème conditionnée
- Fromages
- Ultra-frais
- Beurre conditionné
- Beurre vrac / MGLA
- Lait en poudre écrémé
- Lait en poudre entier
- Lactosérum en poudre

| Volume   |        |          |
|--|--------|----------|
| Fabrications   | GMS    | Export   |
| FAM  | IRI    | Eurostat |
| sept-20  | P11 20 | sept-20  |
| comparaison avec la période équivalente l'année précédente |        |          |
| ↑ 4,4%   | → 1,3% | ↓ -11,7% |
| ↑ 11,1%  | ↑ 5,7% | → -1,7%  |
| ↓ -4,9%  | ↑ 4,9% | ↓ -2,1%  |
| ↑ 3,2%   | → 0,3% | ↓ -2,0%  |
| ↑ 10,9%  | ↑ 4,4% | ↓ -3,8%  |
|  |        | ↓ -7,8%  |
| → 0,3%   |        | ↓ -11,8% |
| → 1,6%   |        | ↑ 46,9%  |
| ↓ -2,4%  |        | ↑ 2,5%   |

| Prix                                   |            |            |               |              |
|--|------------|------------|---------------|--------------|
| GMS et autres PDV                      | RHF        | IAA        | Export        | Consommateur |
| indice PVI                             | indice PVI | indice PVI | prix Eurostat | prix IRI     |
| sept-20                                | sept-20    | sept-20    | sept-20       | P11 20       |
| août-20                                | août-20    | août-20    |               |              |
| comparaison avec la période précédente |            |            |               |              |
| → 0,0%                                 | → -0,6%    | → -0,6%    |               |              |
| → 0,3%                                 |            |            | ↑ 2,9%        | → -0,2%      |
| → -0,6%                                |            |            | ↑ 3,8%        | → -0,3%      |
| → 0,1%                                 |            |            | → 0,8%        | → 1,0%       |
| → -0,3%                                |            |            | ↑ 5,7%        | → 1,9%       |
| → 0,4%                                 |            |            | → 0,2%        | → -0,3%      |
|  |            | prix FAM   |               |              |
|  |            | oct 20     |               |              |
|  |            | → -1,0%    | ↑ 3,2%        |              |
|  |            | ↑ 3,5%     | → -0,5%       |              |
|  |            | ↑ 2,6%     | → -1,8%       |              |
|  |            | ↑ 2,5%     | → -1,5%       |              |

**Valorisation Beurre-Poudre**

oct 20

**283,50 €/1 000L**

|  | Collecte |  |  | Prix payé aux producteurs             |                    |
|--|----------|--|--|---------------------------------------|--------------------|
|  | sept 20  |  |  | sept 20                               | POUR AOP : août 20 |
| comparaison avec la période équivalente l'année précédente |          |  |  |                                       |                    |
| Allemagne  | → 0,0%   |  |  | prix standard conventionnel           | 313,60 €/1 000L    |
|  |          |  |  | prix standard bio                     | 466,30 €/1 000L    |
| France   | ↑ 1,1%   |  |  | prix standard conventionnel           | 334,60 €/1 000L    |
|  |          |  |  | prix standard bio                     | 487,07 €/1 000L    |
|  |          |  |  | indice prix réel AOP (100 = jan 2017) | 109,2              |

**IPAMPA (Base 100 = 2015)**

sept-20

|                              |              |
|------------------------------|--------------|
| Indice général lait de vache | <b>103,6</b> |
| Aliments achetés             | <b>101,5</b> |
| Energie et lubrifiant        | <b>97,9</b>  |

**MILC**

sept-20

|                              |              |
|------------------------------|--------------|
| Marge Ipampa sur coût indicé | <b>128,9</b> |
|------------------------------|--------------|



# TABLEAU DE BORD INDICATEURS – 12 MOIS GLISSANT

- Tous produits laitiers
- Lait de consommation
- Crème conditionnée
- Fromages
- Ultra-frais
- Beurre conditionné
- Beurre vrac / MGLA
- Lait en poudre écrémé
- Lait en poudre entier
- Lactosérum en poudre

| Volume   |                 |                  |
|--|-----------------|------------------|
| Fabrications   | GMS             | Export           |
| FAM  | IRI             | Eurostat         |
| oct 19 - sept 20   | P12 19 - P11 20 | oct 19 - sept 20 |
| comparaison avec la période équivalente l'année précédente |                 |                  |
| → 0,6%   | ↑ 3,0%          | ↓ -8,2%          |
| → -0,1%  | ↑ 9,9%          | ↓ -4,1%          |
| → -1,1%  | ↑ 6,5%          | ↓ -3,2%          |
| → -0,2%  | ↑ 2,2%          | ↓ -4,8%          |
|  | ↑ 7,2%          | ↓ -7,0%          |
| → 1,6%   |                 | ↑ 6,9%           |
| ↑ 3,7%   |                 | ↑ 5,5%           |
| ↑ 18,5%  |                 | ↑ 13,5%          |
| ↓ -3,5%  |                 | → 1,5%           |

| Prix   |                                       |                                       |                  |                 |
|--|---------------------------------------|---------------------------------------|------------------|-----------------|
| GMS et autres PDV  | RHF                                   | IAA                                   | Export           | Consommateur    |
| indice PVI   | indice PVI                            | indice PVI                            | prix Eurostat    | prix IRI        |
| oct 19 - sept 20<br>sept 19 - août 20                      | oct 19 - sept 20<br>sept 19 - août 20 | oct 19 - sept 20<br>sept 19 - août 20 | oct 19 - sept 20 | P12 19 - P11 20 |
| comparaison avec la période équivalente l'année précédente |                                       |                                       |                  |                 |
| → 0,9%   | → -1,5%                               | ↑ 3,7%                                |                  |                 |
| → 1,4%   |                                       |                                       | ↑ 3,8%           | → 0,7%          |
| ↑ 2,0%   |                                       |                                       | ↓ -5,0%          | → 1,1%          |
| → 1,5%   |                                       |                                       | → 1,1%           | → 0,7%          |
| → 0,0%   |                                       |                                       | ↑ 4,2%           | → 0,9%          |
| ↓ -4,2%  |                                       |                                       | → 0,8%           | → -0,1%         |
|  |                                       | prix FAM<br>nov 19 - oct 20           |                  |                 |
|  |                                       | ↓ -18,8%                              | ↓ -16,4%         |                 |
|  |                                       | ↑ 13,7%                               | ↑ 24,0%          |                 |
|  |                                       | → -1,4%                               | → 0,2%           |                 |
|  |                                       | → -1,5%                               | ↓ -2,4%          |                 |

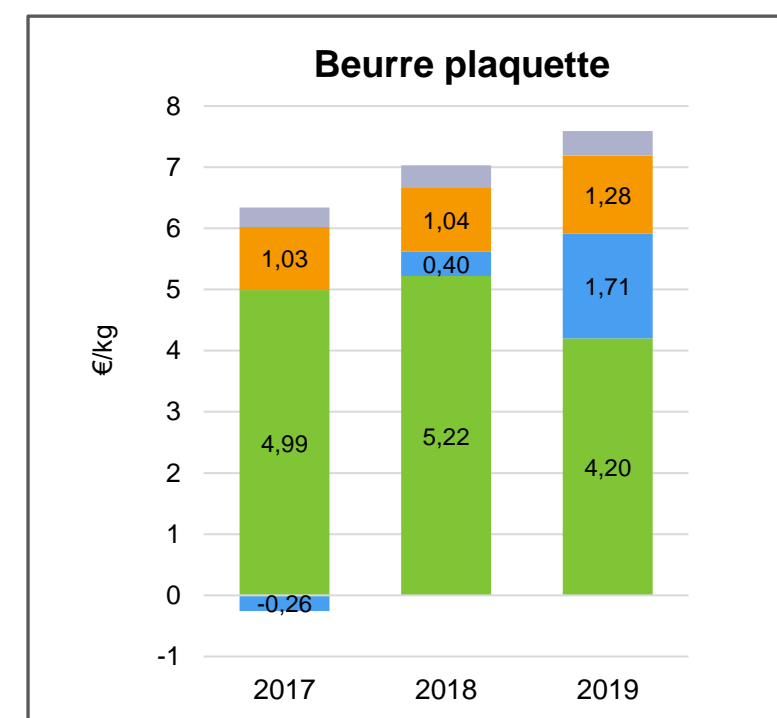
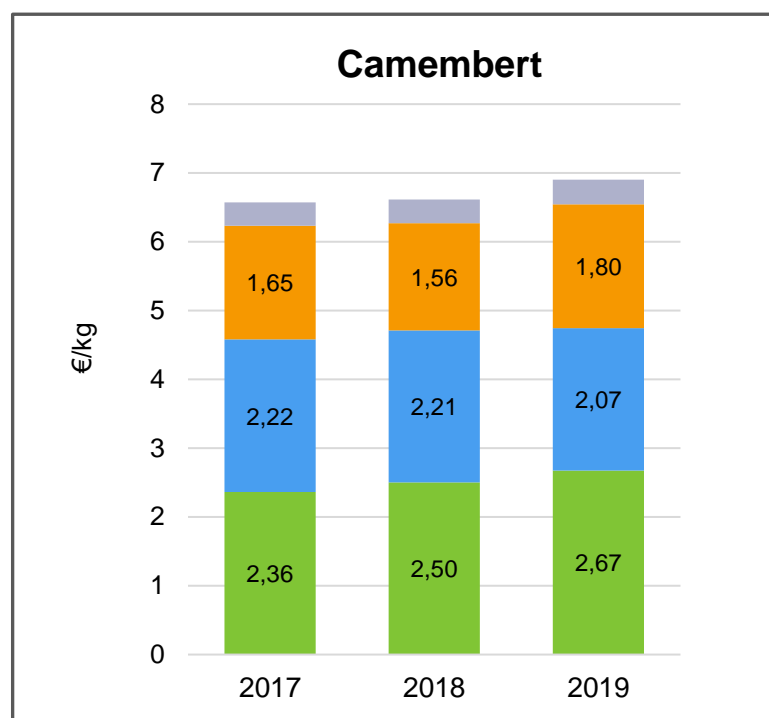
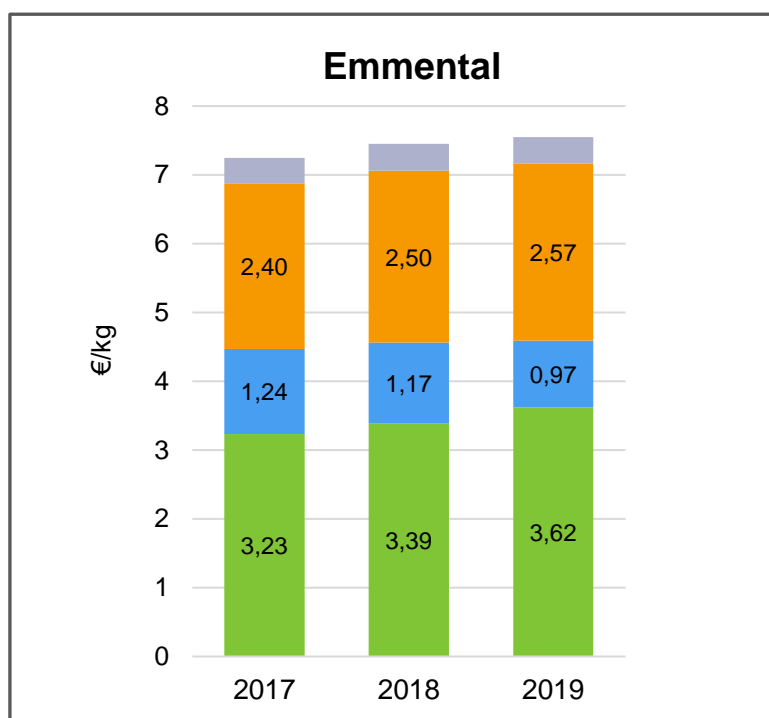
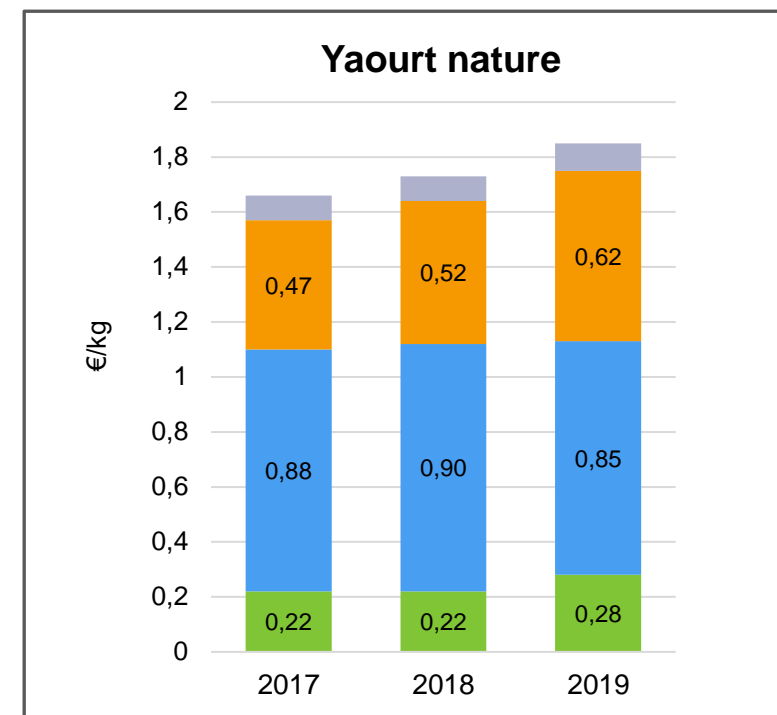
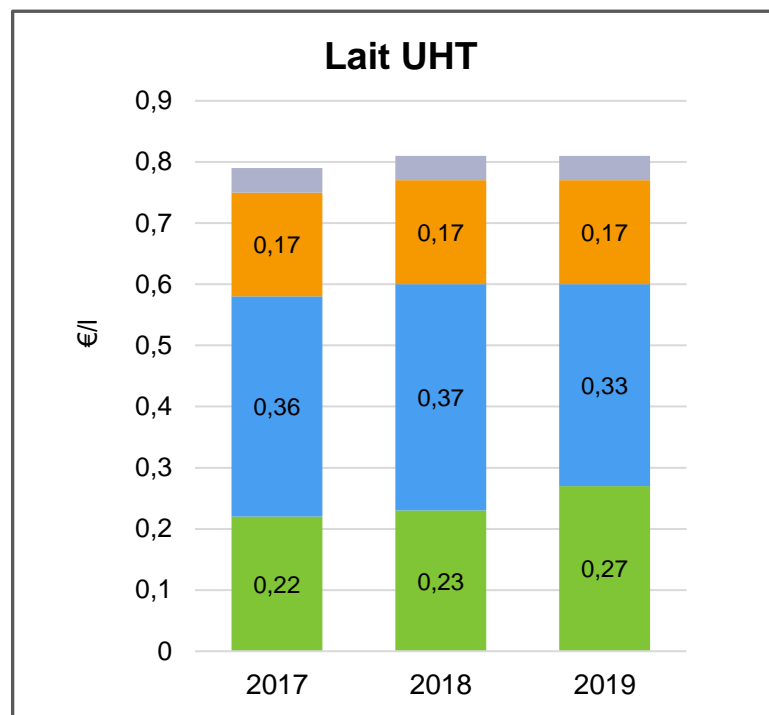
|  | Collecte         |  |  | Prix payé aux producteurs         |                              |
|--|------------------|--|--|-----------------------------------|------------------------------|
|  | oct 19 - sept 20 |  |  | oct 19 - sept 20                  | POUR AOP : sept 19 - août 20 |
| comparaison avec la période équivalente l'année précédente |                  |  |  |                                   |                              |
| Allemagne  | → 0,4%           |  |  | prix moyen standard conventionnel | 317,08 €/1 000L              |
|  |                  |  |  | prix moyen standard bio           | 463,30 €/1 000L              |
| France   | ↑ 0,7%           |  |  | prix moyen standard conventionnel | 330,68 €/1 000L              |
|  |                  |  |  | prix moyen standard bio           | 462,30 €/1 000L              |
|  |                  |  |  | indice prix moyen standard AOP    | 110,8                        |

| IPAMPA (Base 100 = 2015)     |       |
|------------------------------|-------|
| oct 19 - sept 20             |       |
| Indice général lait de vache | 103,8 |
| Aliments achetés             | 100,0 |
| Energie et lubrifiant        | 106,5 |
| MILC                         |       |
| oct 19 - sept 20             |       |
| Marge Ipampa sur coût indicé | 123,1 |

# TABLEAU DE BORD INDICATEURS – OFPM – DONNÉES ANNUELLES

## TENDANCE D'EVOLUTION SUR TROIS ANS

- TVA
- MARGE BRUTE DISTRIBUTION
- MARGE BRUTE TRANSFORMATION
- COÛT MATIERE PREMIERE



## DONNÉES MOYENNES NATIONALES ANNUELLES SELON LE TYPE D'EXPLOITATION LAITIÈRES

### DÉFINITION DES INDICATEURS

(Observatoire CNIEL – traitement Idele à partir des données et résultats statistiques fournis par les centres de gestion et organismes de conseil en élevage)



Le **coût de production** est égal à la somme des charges mobilisées par l'atelier lait.

Cet indicateur constitue un **point de comparaison avec la somme des produits de l'atelier lait : lait, aides, ventes des petits veaux, des vaches de réforme, etc.**

| € / 1 000 l              | Conventionnel |      | Montagne |      | Biologique |      |
|--------------------------|---------------|------|----------|------|------------|------|
|                          | 2018          | 2019 | 2018     | 2019 | 2018       | 2019 |
| Coût de production*      | 497           | 499  | 623      | 644  | 752        | 764  |
| Prix de revient du lait* | 400           | 403  | 461      | 483  | 534        | 547  |

*Ces résultats ont été produits en 2020 à partir d'un même échantillon d'exploitations pour les deux années, sensiblement plus large et divers que l'échantillon mobilisé en 2019. Les résultats pour l'année 2018 peuvent différer par rapport à ce qui a été publié l'année dernière, du fait de cette évolution.*

Le **prix de revient** est égal au coût de production de l'atelier lait duquel sont déduits le montant des aides et les autres produits affectés à l'atelier (ventes des petits veaux, des vaches de réforme, etc.).

Cet indicateur constitue un **point de comparaison avec le prix réel du lait perçu par l'éleveur.**

(RICA – traitement Idele, sous échantillon d'exploitations sans activité d'élevage autre que le lait de vache)

| € / 1 000 l              | Conventionnel |      | Montagne |      | Biologique |      |
|--------------------------|---------------|------|----------|------|------------|------|
|                          | 2017          | 2018 | 2017     | 2018 | 2017       | 2018 |
| Coût de production*      | 503           | 510  | 653      | 661  | 792        | 827  |
| Prix de revient du lait* | 380           | 394  | 452      | 461  | 539        | 563  |

*Les résultats 2018 et 2019 devraient être disponibles en janvier 2021*

### Utilisation de la méthode nationale de référence COUPROD

\* incluant la prise en compte des charges supplétives : rémunération des capitaux propres et des terres en propriété, rémunération de la main d'œuvre exploitant (à hauteur de 2 SMIC par unité de main d'œuvre dédiée à l'atelier lait)



# TABLEAU DE BORD INDICATEURS – METADONNEES

↑ Evolution supérieur à +2%   
 ⇒ Evolution entre -2% et +2%   
 ↓ Evolution inférieur à -2%

### Volume Fabrications

Les fabrications sont issues de l'enquête mensuelle de FranceAgriMer. Elles sont disponibles sur le site de Visionet/Données et chiffres/Productions animales/lait et produits laitiers/Enquête mensuelle laitière/Synthèse EML <https://visionet.franceagrimer.fr/Pages/default.aspx>

*Intitulé dans la source*

|                       |   |
|-----------------------|---|
| Lait de consommation  | LAITS CONDITIONNES  |
| Crème conditionnée    | CREME CONDITIONNEE  |
| Fromages              | Calcul : from. hors fondus - "Petits suisses, from. blanc lisse camp."                  |
| Ultra-frais           | Calcul : "yaourts" + "desserts lactés frais" + "Petits suisses, from.blanc lisse camp." |
| Beurre / MGLA         | Calcul : beurre + beurre anhydre crème  |
| Lait écrémé en poudre | Lait écrémé en poudre réengraissé ou non  |
| Lait entier en poudre | autres poudres de lait (1,5% et plus)   |
| Poudre de lactosérum  | POUDRE DE LACTOSERUM  |

### Volume GMS

Les ventes en GMS sont issues du panel IRI sur le circuit HM+SM+EDMP + Drive. Les données sont disponibles sur SINAPS/ Ventes en magasin

*Intitulé dans la source*

|                      |               |
|----------------------|---------------|
| Lait de consommation | Lait liquide  |
| Crème conditionnée   | Crème         |
| Fromages             | Fromages LS   |
| Ultra-frais          | Ultra-frais   |
| Beurre conditionné   | Beurre 82% MG |

### Volume Export

Les exports sont issus d'Eurostat. <http://epp.eurostat.ec.europa.eu/newxtweb/>  
Un manuel de prise en main d'Eurostat est disponible sur demande au CNIEL

|                       | Codes douaniers   | Commentaires                         |
|-----------------------|---|--------------------------------------|
| Lait de consommation  | Lait liquide conditionné (04011010, 04012091/11)                                  | emballage inférieur à 2 litres       |
| Crème conditionnée    | Crème conditionnée (04013011/31/91, 04014010, 04015011/31/91)                     | emballage inférieur à 2 litres       |
| Fromages              | Fromages (0406)   |                                      |
| Ultra-frais           | Yaourts et laits fermentés (040310, 040309051/53/59/61/63/69/91/93/99)            | hors dessert lactés et fromage frais |
| Beurre conditionné    | Beurre conditionné (04051011)   | emballage inférieur à 1kg            |
| Beurre vrac / MGLA    | Beurre vrac (04051019/30/50/90) + MGLA et butteroil en équivalent beurre (040590) |                                      |
| Lait écrémé en poudre | Poudre de lait écrémée (040210)   |                                      |
| Lait entier en poudre | Poudre de lait grasse (04021/29)  |                                      |
| Poudre de lactosérum  | Poudre de lactosérum (04041002/04/06/11/12/14/16/19/26/28/32/34/36/38)            |                                      |

### Collecte et prix

Pour la France, la collecte et les prix sont issus de l'enquête mensuelle de FranceAgriMer. Les résultats sont disponibles sur le site de Visionet/ Données et chiffres/Productions animales/lait et produits laitiers/ Enquête mensuelle laitière/Lait de vache. <https://visionet.franceagrimer.fr/Pages/default.aspx>

Pour l'Allemagne, la collecte et les prix sont disponibles sur le site BLE : [https://www.ble.de/DE/BZL/Daten-Berichte/Milch-Milcherzeugnisse/milch-milcherzeugnisse\\_node.html](https://www.ble.de/DE/BZL/Daten-Berichte/Milch-Milcherzeugnisse/milch-milcherzeugnisse_node.html)

Les prix du lait standard sont exprimé en 38g de MG et 32g de MP

Pour la collecte, le mois de février est ramené à 28 jours

### Indice PVI (sortie usine)

Les indices de prix sont issus des enquêtes INSEE. [https://www.insee.fr/fr/statistiques/series/108665892?INDICATEUR=2881461&PRODUIT\\_IPPI=2786771%2B2787016%2B2786772](https://www.insee.fr/fr/statistiques/series/108665892?INDICATEUR=2881461&PRODUIT_IPPI=2786771%2B2787016%2B2786772)

*Intitulé dans la source*

|                                  |  |
|----------------------------------|--|
| pour GMS                         | Produits laitiers et fromages pour GMS   |
| Lait de consommation             | Lait liquide   |
| Crème conditionnée               | Crème de lait  |
| Fromages                         | Fromages   |
| Ultra-frais                      | Produits frais : yaourts, desserts lactés frais                                      |
| Beurre conditionné               | Beurre conditionné   |
| pour grossistes et restaurateurs | Produits laitiers et fromages pour grossistes et restaurateurs                       |
| pour clients industriels         | Produits laitiers et fromages pour clients industriels (poudre de lait, babeurre...) |

### Prix FAM

Les prix sont issus de l'enquête de FranceAgriMer. Il s'agit des prix mensuels. Ils sont disponibles sur le site de Visionet /Données et chiffres/productions animales/lait et produits laitiers/prix des produits laitiers industriels/prix des produits laitiers. <https://visionet.franceagrimer.fr/Pages/default.aspx>

*Intitulé dans la source*

|                       |   |
|-----------------------|---|
| Beurre vrac et MGLA   | Calcul : 50% prix facturation et 50% prix contrat pour Beurre standard industriel 82% MG x 30% et Beurre concentré et butteroil (>= 99,3% MG) ramené à 82% de MG (/1,225) x 70% |
| Lait écrémé en poudre | Poudre de lait 0% MG (consommation humaine)   |
| Lait entier en poudre | Poudre de lait entier 26% MG  |
| Poudre de lactosérum  | Poudre de lactosérum (consommation animale)   |

### Prix Export

Les exports sont issus des données Eurostat. Les prix eurostat sont issus d'un calcul valeur divisée par volume. <http://epp.eurostat.ec.europa.eu/newxtweb/>  
Un manuel de prise en main d'Eurostat est disponible sur demande au CNIEL

|                       | Codes douaniers   | Commentaires                         |
|-----------------------|---|--------------------------------------|
| Lait de consommation  | Lait liquide conditionné (04011010, 04012091/11)                                  | emballage inférieur à 2 litres       |
| Crème conditionnée    | Crème conditionnée (04013011/31/91, 04014010, 04015011/31/91)                     | emballage inférieur à 2 litres       |
| Fromages              | Fromages (0406)   |                                      |
| Ultra-frais           | Yaourts et laits fermentés (040310, 040309051/53/59/61/63/69/91/93/99)            | hors dessert lactés et fromage frais |
| Beurre conditionné    | Beurre conditionné (04051011)   | emballage inférieur à 1kg            |
| Beurre vrac / MGLA    | Beurre vrac (04051019/30/50/90) + MGLA et butteroil en équivalent beurre (040590) |                                      |
| Lait écrémé en poudre | Poudre de lait écrémée (040210)   |                                      |
| Lait entier en poudre | Poudre de lait grasse (04021/29)  |                                      |
| Poudre de lactosérum  | Poudre de lactosérum (04041002/04/06/11/12/14/16/19/26/28/32/34/36/38)            |                                      |

### Prix consommateur

Les prix en GMS sont issus du panel IRI sur le circuit HM+SM+EDMP + Drive. Les données sont disponibles sur SINAPS/Ventes en magasins

*Intitulé dans la source*

|                      |               |
|----------------------|---------------|
| Lait de consommation | Lait liquide  |
| Crème conditionnée   | Crème         |
| Fromages             | Fromages LS   |
| Ultra-frais          | Ultra-frais   |
| Beurre conditionné   | Beurre 82% MG |

### Valorisation beurre/poudre

La valorisation beurre poudre est calculée par le CNIEL avec les prix issus de l'enquête FranceAgriMer. Les prix utilisés sont les prix mensuels (c'était jusqu'alors une moyenne des prix hebdomadaires)

Le calcul demeure inchangé. Pour le beurre, nous calculons un prix composite: 30% beurre 82% et 70% beurre concentré (ramené en équivalent beurre) en prenant en compte pour 50% les prix contrat et 50% les prix facturations.

### Fromages Allemands

Les prix des fromages allemands sont issus des cotations des marchés de Hanovre et Kempen. <http://www.butterkaeseboerse.de/notierung.html>

### Ipampa

Les indices IPAMPA qui sont des indices de prix d'achat des moyens de production agricoles sont diffusés sur le site de l'IDELE. <http://idele.fr/services/outils/ipampa.html>

### MILC

La MILC ou Marge IPAMPA Lait de vache sur Coût total indicé est explicitée et diffusée sur le site de l'IDELE. <http://idele.fr/services/outils/milc.html>

### Coûts de production et prix de revient

Indicateurs calculés selon la méthode Couprod : [Descriptif détaillé de la méthode](#)

|               |  |
|---------------|--|
| conventionnel | Expl. conventionnelles de plaine                                       |
| Montagne      | Expl en zone de montagne selon le zonage ICHN, hors montagnes de l'Est |
| Biologique    | Expl. certifiées, hors conversion                                      |

**Source RICA-traitement IDELE :** Moyenne géométrique, calculée sur le sous échantillon des exploitations laitières n'ayant ni autre atelier animal ni cultures spéciales, filtré statistiquement. <http://idele.fr/index.php?id=4107>

**Source Observatoire CNIEL :** Calcul sur un échantillon constitué de données et résultats statistiques remontés par des centres de gestion et organismes de conseil en élevage et redressé en terme de zone géographique et taille d'exploitation pour coller à la ferme France sur la base des données SPIE-BDNI et Agence Bio.

### Cout matière lère et Marges brutes

Le coût matière première, la marge brute industrie et la marge brute détail GMS pour les 5 produits au lait de vache sont calculé par l'Observatoire de la formation des prix et des marges. [https://observatoire-prixmarges.franceagrimer.fr/resultats/Pages/ResultatsFiliere.aspx?idfiliere=6&sousmenuid=592&ty](https://observatoire-prixmarges.franceagrimer.fr/resultats/Pages/ResultatsFiliere.aspx?idfiliere=6&sousmenuid=592&type=Tableau)